

売地

湯沢市裏門二丁目

150 万円

@ 18,785 円/坪

現況更地

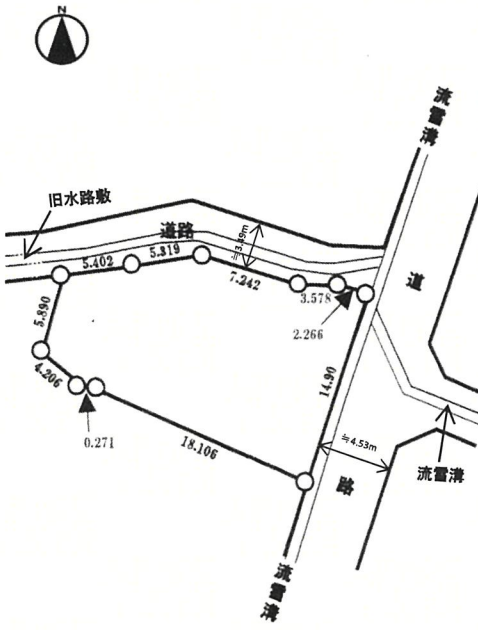
76.85 坪



所在地	湯沢市裏門二丁目108-1		
地目	宅地	現況	宅地
土地面積 (私道含まず)	公簿 263.98 m ² (76.85 坪)		
私道負担	無		
セットバック	有	北側	0.51 m
地勢	平坦		
建築条件	無		
前面道路	二方道路 南東側 市道(舗装) 幅員 4.53m 接道 23.80m 北側 市道(舗装) 幅員 3.49m 接道 14.90m		
都市計画	非線引き区域		
用途地域	第一種中高層住居専用地域		
建ぺい率	60 %		
容積率	200 %		
国土法届出	—		
地域地区	—		
その他 法令上の制限	建築基準法22条		
設備・条件	角地 南東側の前面道路に流雪溝あり		
取引態様	一般媒介		
仲介手数料	(売買価格×5%) + 消費税		
引渡時期	相談		
備考			



- 【学区】
小学校 湯沢東小学校 3,300m (42分)
中学校 湯沢北中学校 3,200m (40分)
- 【保育所】
保育園 みたけ保育園 450m (6分)
- 【便利施設】
ゆざわ温泉 800m (10分)
湯沢市役所 1,200m (15分)
コメリ 秋田湯沢店 1,900m (24分)
ビブレ湯沢店 2,100m (27分)



※表示画像が現況と相違がある場合は、
現況を優先いたします

秋田県知事 (1) 第 2 3 3 3 号 (社) 秋田県宅地建物取引協会会員

株式会社ファミループ

〒010-0956 秋田市山王臨海町4-55 葵ビル1階B号室

TEL **018-838-5117**

FAX 018-838-5468
Email madoguchi@famloop.jp
HP <https://www.famloop.jp>

