

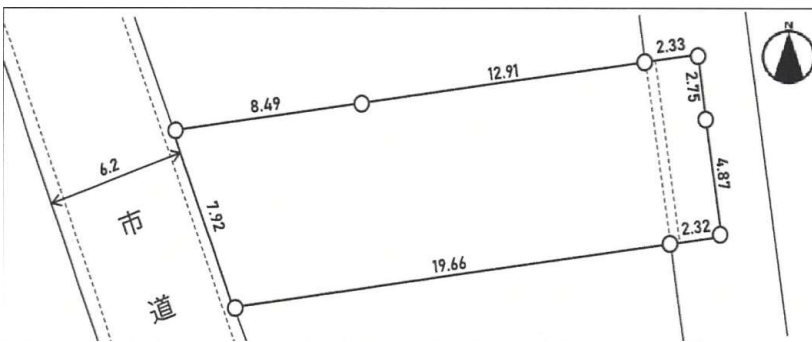
# 売地 寺内堂ノ沢

# 950 万円

@ 182,517.000 円/坪

解体更地渡し 寺内小学区

## 52.05 坪



※表示画像が現況と相違がある場合は、現況を優先いたします

- 【学区】
- 小学校 寺内小学校 200m 3分
- 中学校 泉中学校 1,700m 22分
- 【保育所】
- 寺内保育所 650m 9分
- 【便利施設】
- 寺内郵便局 83m 2分
- ツルハドラッグ 550m 7分

所在地	秋田市寺内堂ノ沢3丁目		
地目	宅地	現況	宅地
土地面積	公簿(前面道路持分含む) 172.07 m <sup>2</sup> (52.05) 坪 ※前面道路持分 東側 17.71m <sup>2</sup>		
私道負担	無		
セットバック	無		
地勢	平坦		
建築条件	無		
前面道路	西側 市道(舗装) 接面7.9m 幅員6.2m 東側 位置指定道路(舗装) 雪面7.6m 幅員約4.6m 持分あり		
都市計画	市街化区域		
用途地域	第一種住居地域		
建ぺい率	60 %		
容積率	200 %		
国土法届出	-		
地域地区	-		
その他法令上の制限	・建築基準法22条 ・景観計画法		
設備・条件	・上水道 ・下水道 ・ガス		
取引態様	一般媒介		
仲介手数料	(売買価格×3%+6万円)+消費税		
引渡時期	相談		
備考	・解体後の引渡し ・その他については現況での引渡し(契約不適合責任免責) ・立地適正化計画 ・都市機能誘導区域外 ・居住誘導区域外		

秋田県知事(1)第2333号 (社)秋田県宅地建物取引協会会員

ふどうさんで幸せのお手伝い!

## 株式会社ファミリーープ

〒010-0956 秋田市山王臨海町4-55 葵ビル1階B号室

TEL **018-838-5117**

FAX 018-838-5468

Email madoguchi@famloop.jp

HP <https://www.famloop.jp>

