

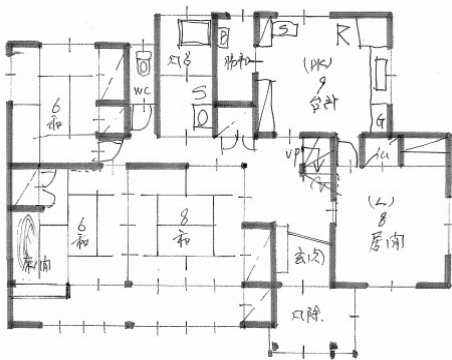
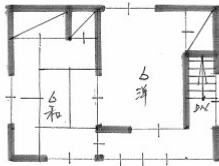
中古住宅 飯島道東2丁目

840 万円

@ 円/坪

静かな住宅街です。

5L・DK



：す

所在地	秋田市飯島道東二丁目7-20		
土地面積	公簿	245.36 m ²	(74.22坪)
ほかに私道面積	無		
建物	構造・規模	木造亜鉛メッキ鋼板葺2階建	
	面積	1階	110.66 m ²
		2階	28.98 m ²
延べ	139.64 m ² ※車庫を除く		
間取内訳	1階	L8・DK9・和8・6・6	
	2階	和6・洋6	
土地権利	所有権	地目	宅地
都市計画	市街化区域		
用途地域	第二種中高層住居専用地域		
建ぺい率	60 %	容積率	200 %
その他法令上の制限	建築基準法22条		
築年月	昭和56年	駐車場	有
現況	空		
接道状況	公道 幅員4.0mに12.6m接道		
設備・条件	車庫・物置解体渡し		
取引態様	専任仲介		
引渡時期	相談		
仲介手数料	(売買価格×3%+6万円)+消費税		
備考			

【学区】

小学校 飯島小学校1200m (18分)

中学校 秋田北中学校 3400m(46分)

【主要交通】

秋田中交通 飯島二区 500m (6分)

【便利施設】

マックスバリュート港北店 1800m(25分)

秋田県知事(1)第2333号 (社)秋田県宅地建物取引協会会員

ふどうさんで幸せのお手伝い!

株式会社ファミループ

〒010-0956 秋田市山王臨海町4-55 葵ビル1階B号室

TEL

018-838-5117

FAX

018-838-5468

Email

madoguchi@famloop.jp

HP

https://www.famloop.jp

