

中古住宅

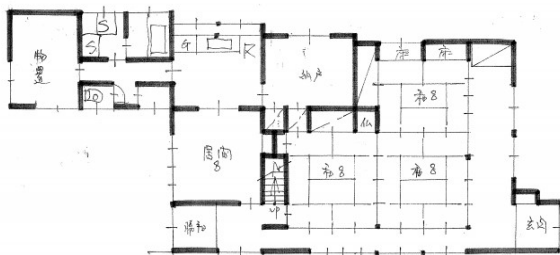
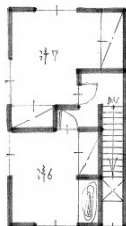
由利本荘市松ヶ崎

500 万円

@ 49,554 円/坪

道川海水浴場からクルマで10分。海が近い静か場所です♪

5SLDK



【学区】

小学校 由利本荘 2,185m (分)

【主要交通】

JR羽後 羽後亀田駅 (18分)

【便利施設】

松ヶ崎郵便局 238m (分)

※表示画像が現況と相違がある場合は、現況を優先いたします

所在地	由利本荘市松ヶ崎字荒町北側1番地		
土地面積	公簿	333.88 m ²	(100.9坪)
ほかに私道面積	無		
建物	構造・規模	木造セメント瓦葺2階建	
	面積	1階	114.81 m ²
		2階	28.64 m ²
延べ	143.45 m ² ※小屋を除く		
間取内訳	1階	K6D8和8和8納戸5	
	2階	洋7洋6	
土地権利	所有権	地目	宅地
都市計画	市街化区域		
用途地域	外		
建ぺい率	60 %	容積率	200 %
その他法令上の制限	建築基準法22条		
築年月	昭和39年	駐車場	有
現況	空		
接道状況			
設備・条件	・ 上水道 ・ 下水道 ・ ガス		
取引態様	仲介		
引渡時期	相談		
仲介手数料	(売買価格×3%+6万円)+消費税		
備考	駐車スペース有 未登記小屋あり		

秋田県知事(1)第2333号 (社)秋田県宅地建物取引協会会員

ふどうさんで幸せのお手伝い!

株式会社ファミループ

〒010-0956 秋田市山王臨海町4-55 葵ビル1階B号室

TEL

018-838-5117

FAX

018-838-5468

Email

madoguchi@famloop.jp

HP

https://www.famloop.jp

