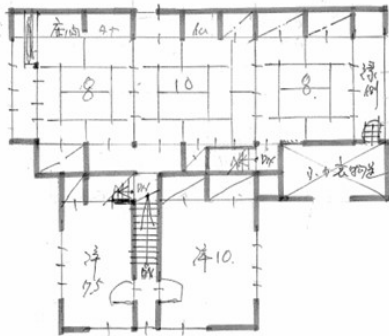
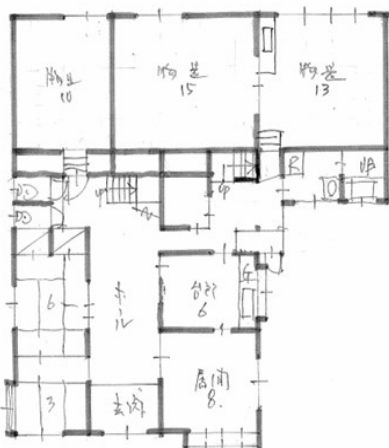


中古住宅 秋田市河辺三内

273 万円

部屋数が多く、大家族には最適です♪ 小屋スペースも広く趣味のスペースや加工場としても利用可能です。



【学区】

小学校 岩見三内小学校 700m (9分)
中学校 岩見三内中学校 700m (9分)

【主要交通】

JR 大張野駅 6.8km (85分)

【便利施設】

マックスバリュ河辺店 12.6km 車17分
秋田大学附属病院 16.2km 車20分

※表示画像が現況と相違がある場合は、現況を優先いたします

6SLDK+物置スペース

所在地	秋田市河辺三内字道山130番地		
土地面積	公簿	280.9	㎡ (84.97坪)
ほかに私道面積	無		
建物	構造・規模	木造亜鉛メッキ鋼葺	
	面積	1階	163.72 ㎡
		2階 延べ	118.41 ㎡ 282.13 ㎡
間取内訳	1階 LDK(14)和(6) 2階 洋(7.5)洋(10)中二階 和(10)和(8)和(8)		
土地権利	所有	地目	宅地
都市計画	市街化調整区域(緩和区域内)		
用途地域			
建ぺい率	70 %	容積率	200 %
その他法令上の制限			
築年月	昭和57年7月	駐車場	有
現況	空		
接道状況	×		
設備・条件	物置スペース有		
取引態様	仲介		
引渡時期	相談		
仲介手数料	業法の規定通り		
備考	秋田市河辺岩見字会沢204番 原野(484㎡)を含みます。		

秋田県知事(1)第2333号 (社)秋田県宅地建物取引協会会員

ふどうさんで幸せのお手伝い!

株式会社ファミループ

〒010-0956 秋田市山王臨海町4-55 葵ビル1階B号室

TEL

018-838-5117

FAX

018-838-5468

Email

madoguchi@famloop.jp

HP

https://www.famloop.jp

