

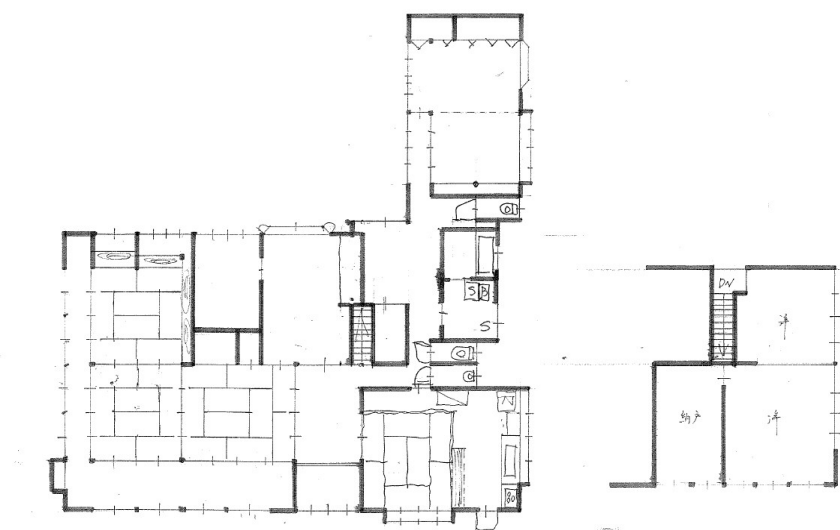
中古住宅 上北手猿田寺村

600 万円

明治築の古民家！和室の梁や建具は超レトロです♪



9LDK			
所在地	秋田市上北手猿田寺村42番地1 他		
土地面積	公簿	4934.4	m ² (その他土地含)
ほかに 私道面積	無		
建物	構造・規模	木造	
	面積	325.47 m ² m ² m ²	
	間取内訳	他に未登記あり 1階17.5LSDK・和10・8・8納戸7.5 洋10.7.5・6 2階和8・10納戸7.5	
土地権利	所有権	地目	宅地
都市計画	市街化調整区域(緩和区域外)		
用途地域	都市計画区域		
建ぺい率	70	%	容積率 200 %
その他 法令上の制限	22条		
築年月	明治2年月不詳築	駐車場	有
現況	空家		
接道状況	7.4m		
設備・条件	上下水道・トイレ水洗・プロパンガス		
取引態様	仲介		
引渡時期	相談		
仲介手数料	300,000円+消費税(10%)		
備考	物置・1階増築部分未登記あり 住宅近隣：山林・畑・原野含む(13筆) 線引き前住宅 建替え可能です		



【学区】 小学校 上北手 1.4km (18分)
中学校 城東 5.9km (74分)

【主要交通】 秋田駅 7.6Km (95分)

【便利施設】 秋田赤十字病院 3.0Km (車4分)
ナイス山手台店 3.7Km (車6分)

※表示画況と相違がある場合は、現況を優先いたします

秋田県知事(1)第2333号 (社)秋田県宅地建物取引協会会員

ふどうさんで幸せのお手伝い！

株式会社ファミループ

〒010-0956 秋田市山王臨海町4-55 葵ビル1階B号室

TEL

018-838-5117

FAX

018-838-5468

Email

madoguchi@famloop.jp

HP

https://www.famloop.jp

